

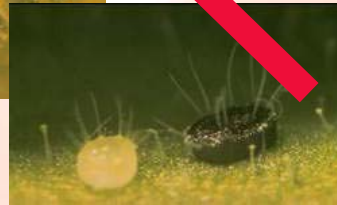
# Tomaten(-salat)

## Viele fleißige Helfer sind am Werk



Weiße Fliegen sind einer der Hauptschädlinge an Tomaten.

Die Zehrwespe *Encarsia formosa* parasitiert die Larven der Weißen Fliege.



An der Schwarzfärbung der Larven ist die erfolgreiche Parasitierung zu erkennen.

(siehe auch Tomatenblatt oben)

Der Einsatz von Nützlingen wie am Beispiel der Zehrwespe gezeigt ist eine Standardmaßnahme zur Bekämpfung von Schädlingen.

Insekten helfen nicht nur bei der Schädlingsbekämpfung, sondern im Tomatenanbau ebenso bei der Bestäubung der Blüten.

Erdhummeln werden eingesetzt, die Blüten optimal zu bestäuben und somit gut ausgebildete Früchte heranreifen zu lassen.



Der Einsatz von Hummelvölkern zu Verbesserung der Befruchtung ist ebenfalls eine Standardmaßnahme im Erwerbsgemüsebau.