

**´Aitana´, ´Gandalf´ und ´Cezanne´ am frühesten,  
´Fiesta´ mit dem höchsten Ertrag**

**Melonen, Sorten, Folienhaus  
kalt, ökologischer Anbau**

## **Zusammenfassung - Empfehlungen**

Im Rahmen eines Sortenscreenings wurden am 13.05.08 in der LVG Heidelberg in einem kalten Richel- Folienhaus 12 Melonensorten ausgepflanzt. Schwerpunkt waren Charantaismelonen. Den höchsten marktfähigen Ertrag erzielten im Erntezeitraum vom 11.07.08 bis 08.08.08 die Charantaismelonen ´Fiesta´ (Sem) mit 4,56 St./m<sup>2</sup> und ´Cezanne´ (NiZ) mit 3,89 St./m<sup>2</sup>.

## **Versuchsfrage und -hintergrund**

Die Anbaueignung von 12 Melonensorten sollte im kalten Folienhaus für den Frühanbau geprüft werden.

## **Ergebnisse**

1. Den höchsten marktfähigen Ertrag erzielten im Erntezeitraum vom 11.07.08 bis 08.08.08 die Charantaismelonen ´Fiesta´ (Sem) mit 4,56 St./m<sup>2</sup> und ´Cezanne´ (NiZ) mit 3,89 St./m<sup>2</sup>. Bei den übrigen Sorten erzielte die Galiamelone ´Aitana´ (RZ) mit 3,39 St./m<sup>2</sup> den höchsten Ertrag gefolgt von der Zuckermelonensorte ´Brennus´ (EZ) mit 3,44 St./m<sup>2</sup>.
2. ´Aitana´ (RZ), ´Gandalf´ (Hi) und ´Cezanne´ (NiZ) zeigten die höchsten Früherträge.
3. Das höchste Stückgewicht bei den Charantaismelonen wies ´Agos´ (Neb) mit 1,58 kg/St. auf gefolgt von ´Marlene´ (Neb) mit 1,18 kg/St. Bei den übrigen Sorten erzielten ´Raneen´ (EZ) mit 2,56 kg/St. und ´Magenta´ (Hi) mit 1,73 kg/St. das höchste Einzelfruchtgewicht.
4. Blatt- und Brennflecken sowie Schädlingsbefall waren nicht zu verzeichnen, gegen Kulturende trat sortenspezifisch unterschiedlich starker Mehltau auf. Die Bekämpfung erfolgte nur mit im Bioanbau zugelassenen Mitteln und durch präventiven Nützlingseinsatz.
5. Durch reduzierte Bewässerung zum Kulturende traten keinerlei rissige Melonen auf.
6. Die Sorten ´Aitana´ (RZ), ´Fiesta´ (Sem), ´Lunabel´ (Hi) und ´Stellio´ (NiZ) zeigten nach Erntende eine mittlere bis starke neue Blütenanlage.

**Versuche im deutschen Gartenbau**  
**LVG Heidelberg**  
Bearbeiter: Heike Sauer, Thorsten Bauer

**2008**

**Tabelle 1: Kulturdaten**

<b>Aussaat</b>	07.04.07 in 10er Töpfe
<b>Substrat</b>	Brill Ebbe Flut
<b>Pflanzung</b>	13.05.07
<b>Pflanzdichte</b>	1,5 Pflanzen/m <sup>2</sup>
<b>Düngung</b>	Mit Hornmehl auf 70 kg N/ ha
<b>Pflanzenschutz</b>	biologisch
<b>Ernte</b>	11.07.08-08.08.08
<b>Parzellengröße</b>	6m <sup>2</sup>
<b>Anzahl Wiederholungen</b>	3

**Tabelle 2: Eigenschaften verschiedener Melonensorten, Marktertrag und Stückgewicht, Folienhausanbau, Erntezeitraum 11.07.08 - 08.08.08**

Sorte	Typ	Lieferant	Ertrag St./m <sup>2</sup>	Stückgewicht kg/St.	Ertrag kg/m <sup>2</sup>	Rissigkeit	Frühzeitigkeit	Blatt- und Brennflecken	Mehltau	Remontiert	Geschmack	Beerbarkeit
Marlene	Ch	Neb	3,72	1,18	4,39	keine	mittel	keine	stark	schwach	sehr gut	gut
Agos	Ch	Neb	3,33	1,58	5,26	keine	mittel	keine	stark	schwach	gut	gut
Lunabel	Ch	Hild	3,00	0,99	2,97	keine	mittel	keine	mittel	mittel	sehr gut	gut
Cezanne	Ch	NiZ	3,89	1,03	4,01	keine	früh	keine	schwach	schwach	gut	gut
Fiesta	Ch	Sem	4,56	0,79	3,60	keine	mittel	keine	schwach	mittel	sehr gut	gut
Gandalf	Ch	Hild	3,61	1,10	3,97	keine	früh	keine	stark	schwach	gut	gut
Stellio	Ch	NiZ	3,83	0,99	3,79	keine	mittel	keine	schwach	mittel	sehr gut	gut
Brennus	Zu	Enza	3,44	1,24	4,27	keine	mittel	keine	mittel	kein	gut	gut
Aitana	Ga	RZ	3,39	1,28	4,34	keine	früh	keine	schwach	stark	gut	sehr gut
Anish	Ita	Enza	2,72	1,60	4,35	keine	mittel	keine	mittel	kein	gut	gut
Raneen	Ana	Enza	2,78	2,56	7,12	keine	spät	keine	schwach	kein	sehr gut	sehr gut
Magenta	Ca	Hild	2,72	1,73	4,71	keine	spät	keine	stark	kein	gut	gut

Ch= Charantaise, Ga= Galia, An= Ananasmelone, Ca= Cantaloup, Ita= genetzte Italiener

### Marktertrag Stück/m<sup>2</sup>

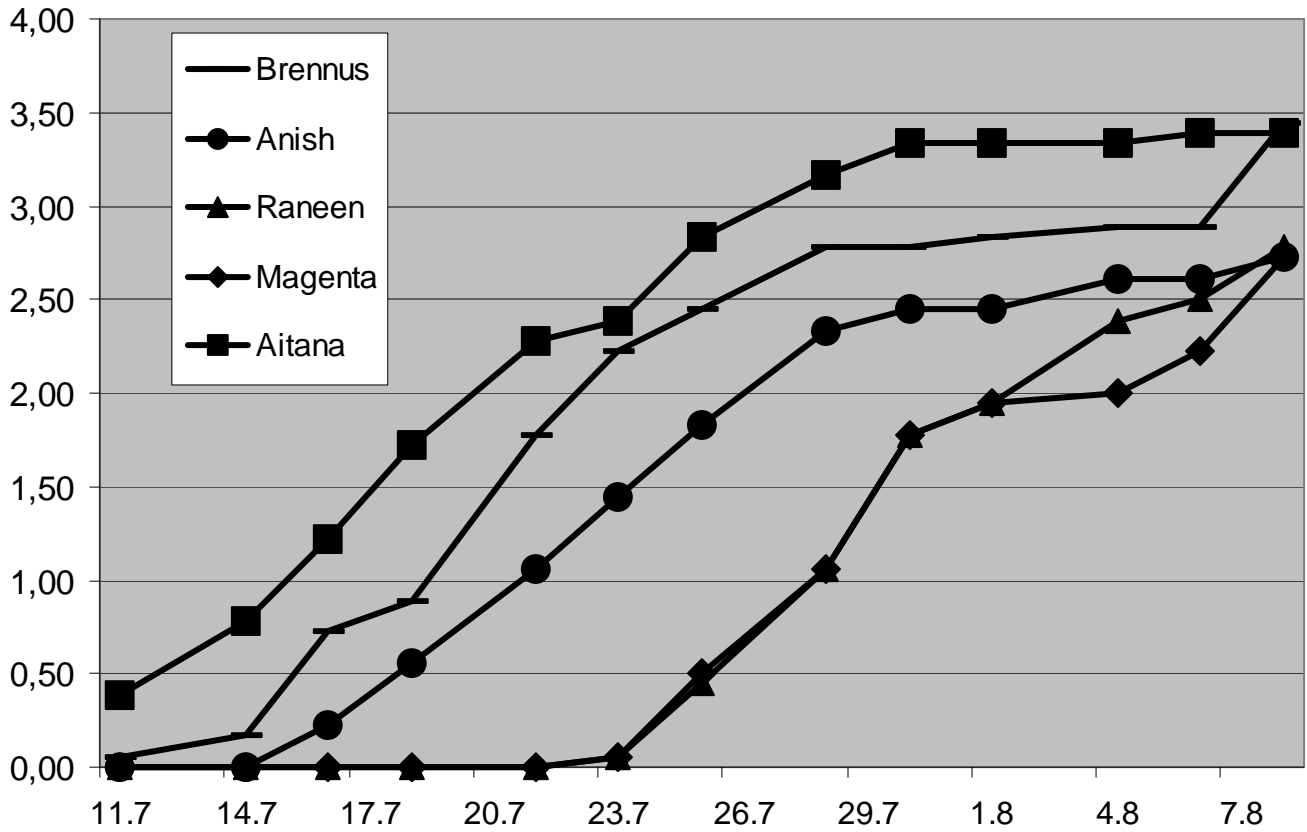


Abbildung 1: Markterträge „sonstige“ Melonensorten 2008

### Marktertrag Stück/m<sup>2</sup>

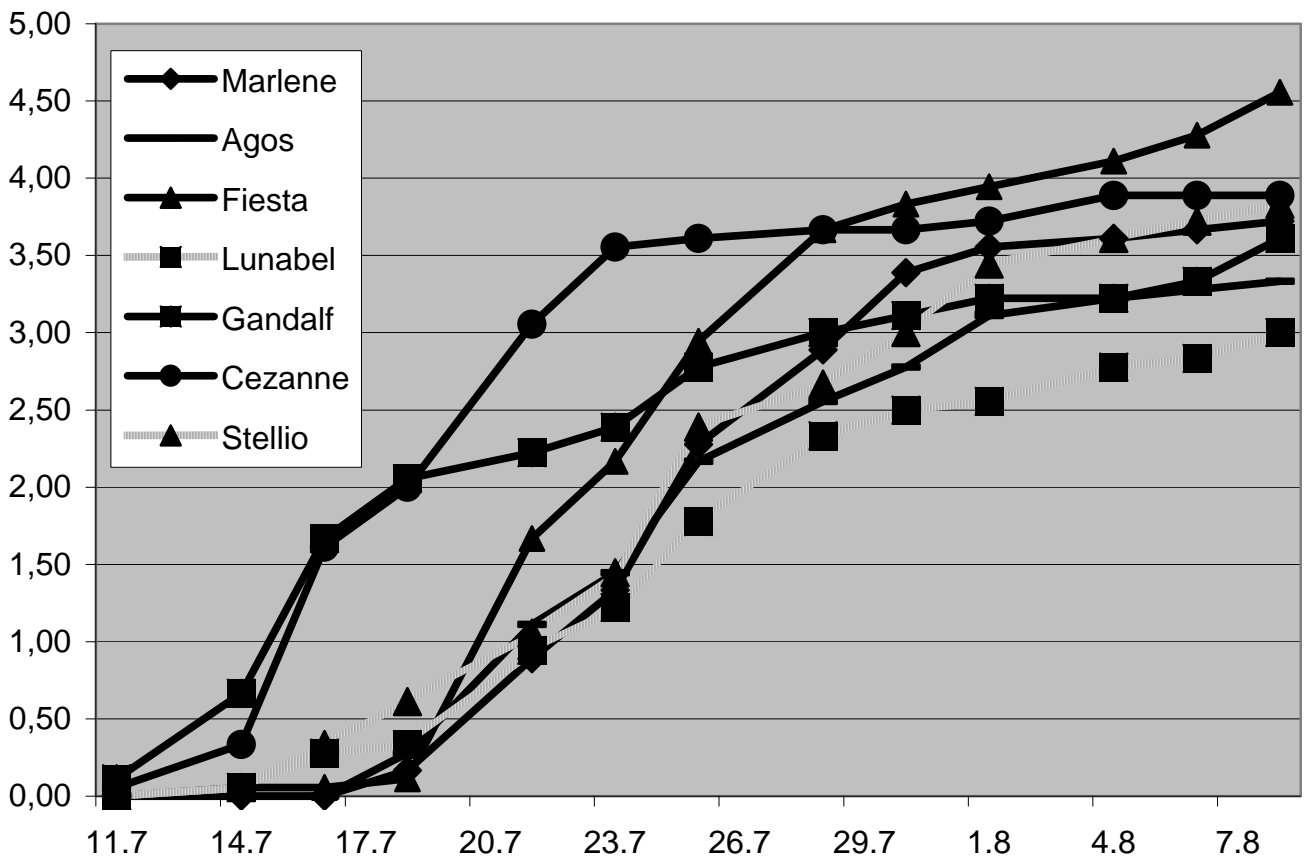


Abbildung 2: Markterträge Charantaismelonen 2008